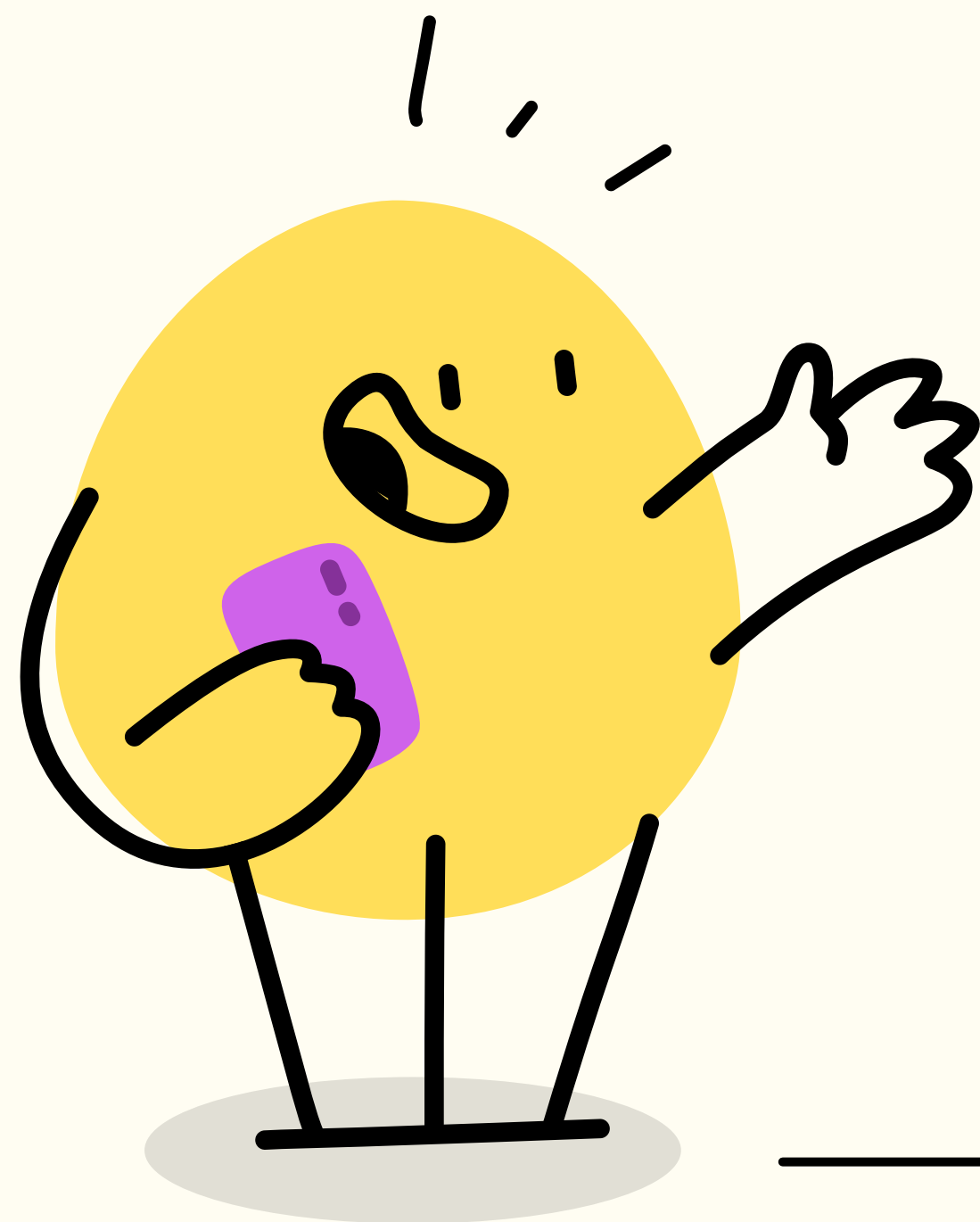
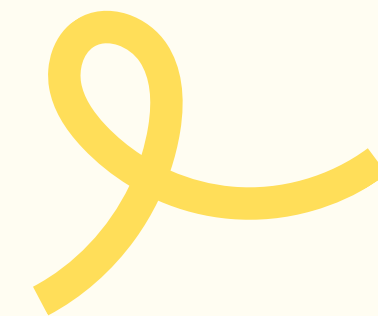


**Centre de loisirs de la
Vallée d'Aulps**



Retour d'expérience

Eté 2025

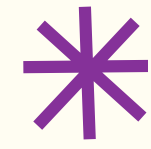


01 Bilan équipe* pédagogique

Un bilan très positif, voici quelques points forts de l'été :

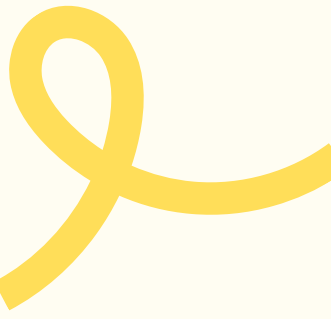
- Un esprit très familial dû au petit groupe avec la mise en place naturelle de tutorat des grands envers les petits
- Appropriation des espaces et du programme d'activités par les enfants
- Mutualisation des activités avec Bellevaux et moments de rencontres pour les enfants
- Activités extérieurs : cabanes
- Locaux très agréables avec équipe d'entretien et de restauration





01

Bilan équipe pédagogique



Ce qui peut être amélioré :

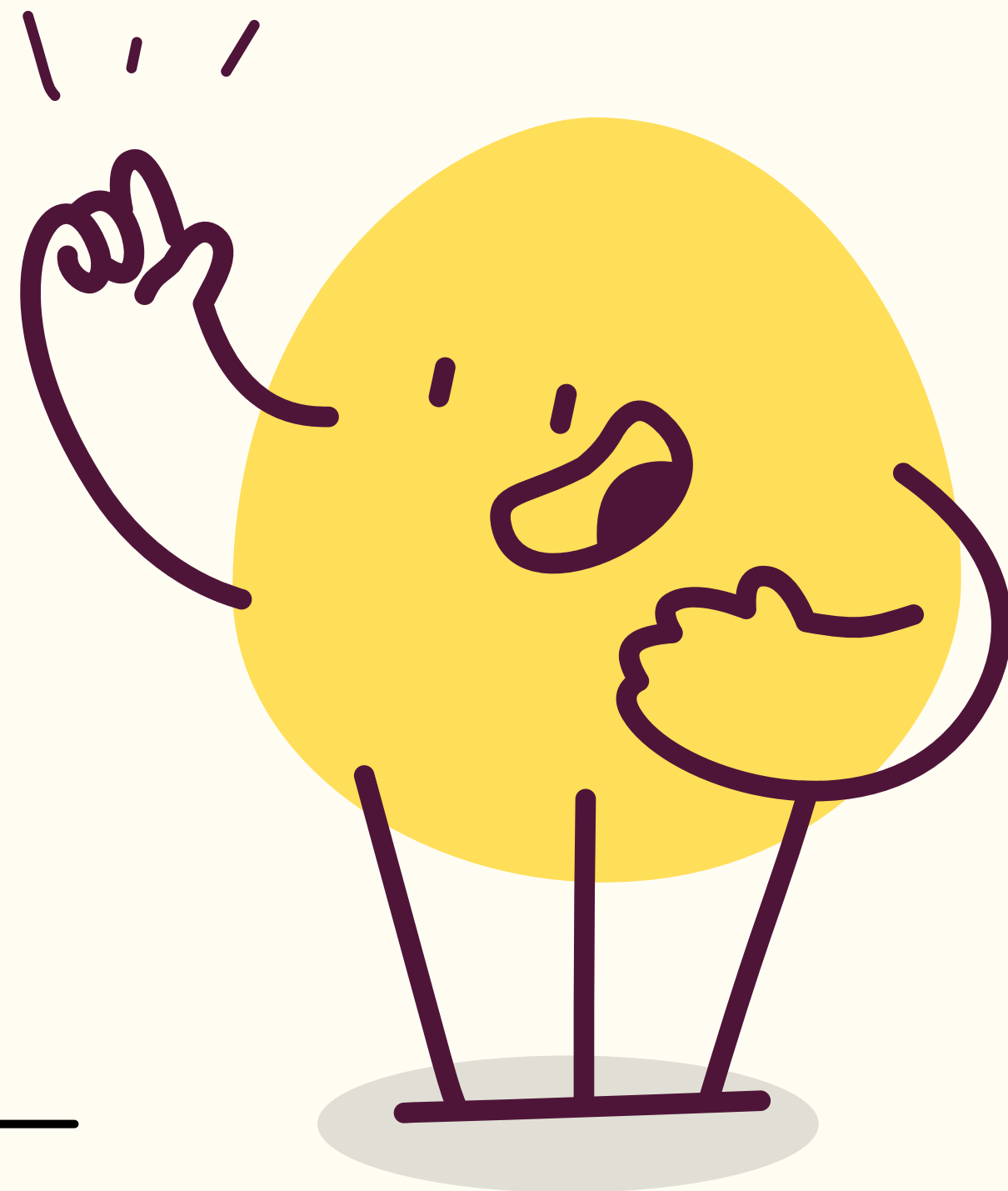
- Un espace pour la direction
- Prévoir une imprimante et un ordinateur sur place
- Un espace plus adapté pour la salle des petits

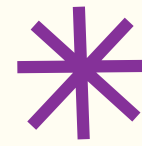


02

Bilan des familles

C'est à vous...



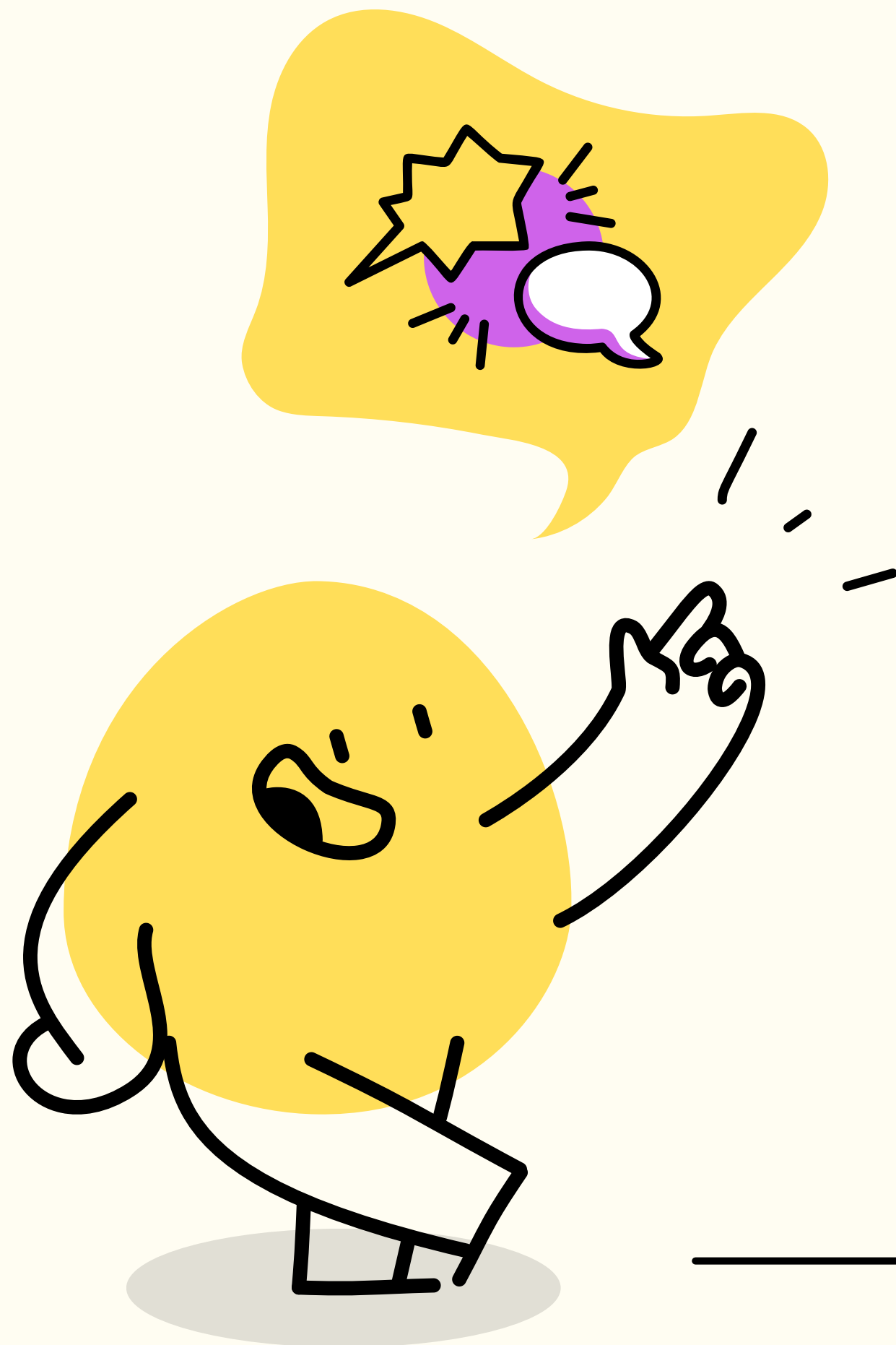


03

Bilan financier

Respect du budget prévisionnel grâce à la mutualisation avec le centre de loisirs de Bellevaux





04

Et la suite ?



Nous avons besoin de vous !

Prochaine étape : la création d'une association pour gérer le centre de loisirs.

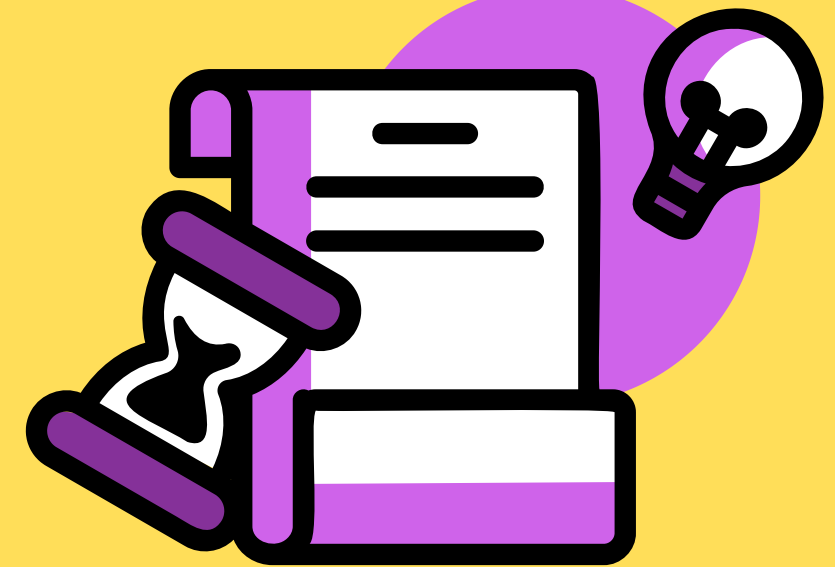


05



Une association c'est quoi ?

- Organisation qui regroupe des personnes qui choisissent d'agir ensemble pour un projet commun
- Association loi 1901 à but non lucratif : n'a pas pour but de gagner de l'argent

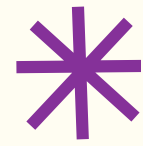


06

Comment créer une association ?

- Trouver des personnes motivées
- Besoin de membres dans le bureau : président, secrétaire, trésorier
- Besoin d'un conseil d'administration
- Déclaration auprès du tribunal d'instance
- Faire partie du mouvement familles rurales ?





07

Familles Rurales



Association nationale reconnue d'utilité publique qui agit en faveur des familles sur tout le territoire, en milieu rural et périurbain.

- 127 000 familles adhérentes
- 1 700 associations locales
- 65 fédérations départementales
- 10 fédérations régionales
- 25 000 bénévoles
- 14 000 salariés

Premier Mouvement familial associatif de France, mais aussi un acteur incontournable de l'économie sociale et solidaire et de l'éducation populaire.



08

Fédération départementale de Haute-Savoie



Un accompagnement à la vie associative : la Fédération Départementale de Haute-Savoie apporte un soutien aux associations locales adhérentes au mouvement.
Elle accompagne les bénévoles du bureau et du conseil d'administration dans leurs rôles associatifs.





09

Alors on continue ?

Vous êtes motivés pour que le centre de loisirs de la Vallée d'Aulps continue alors laissez nous vos coordonnées





**Merci pour
votre présence**

